

Cómo embeber elementos en las aulas Moodle

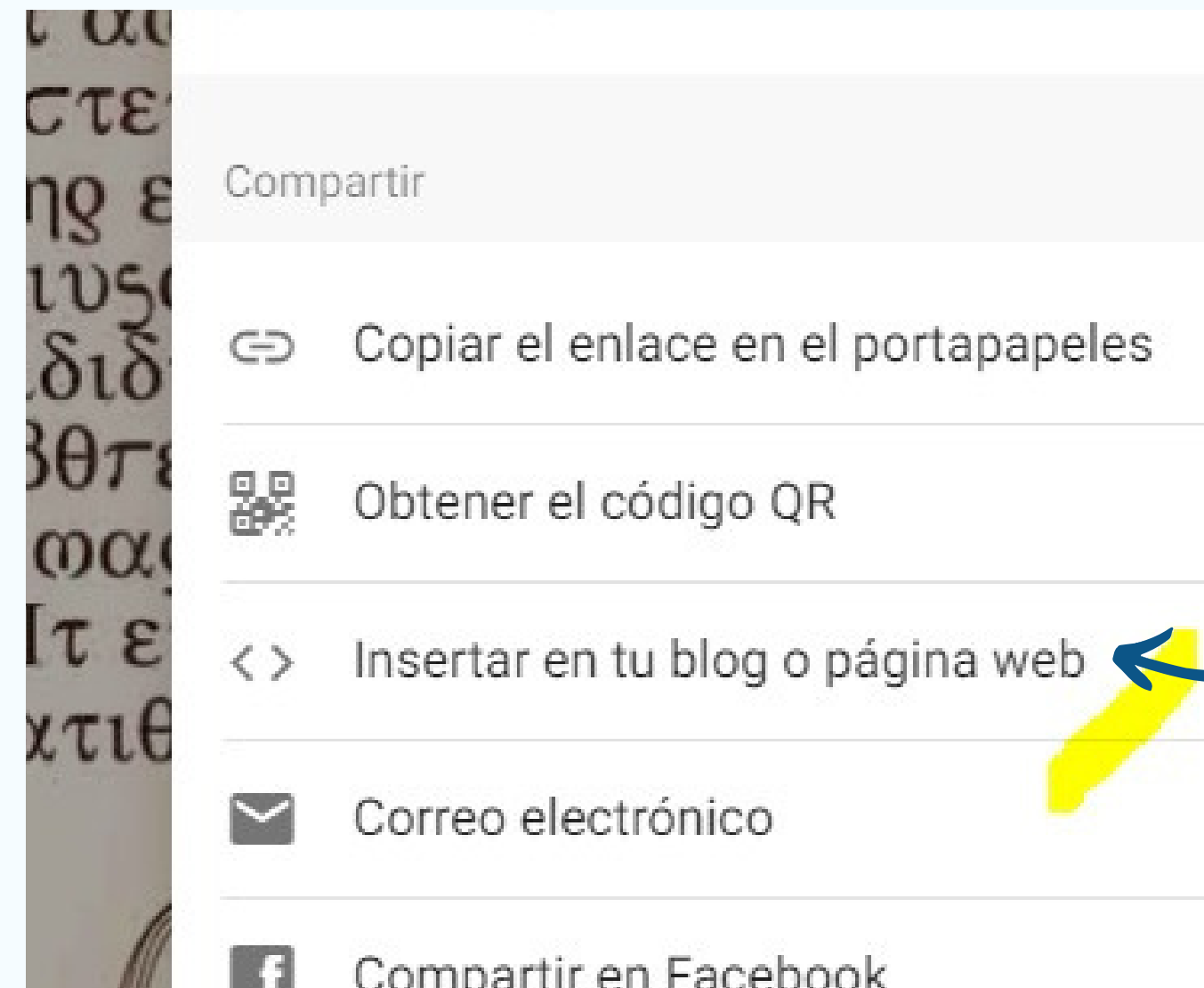
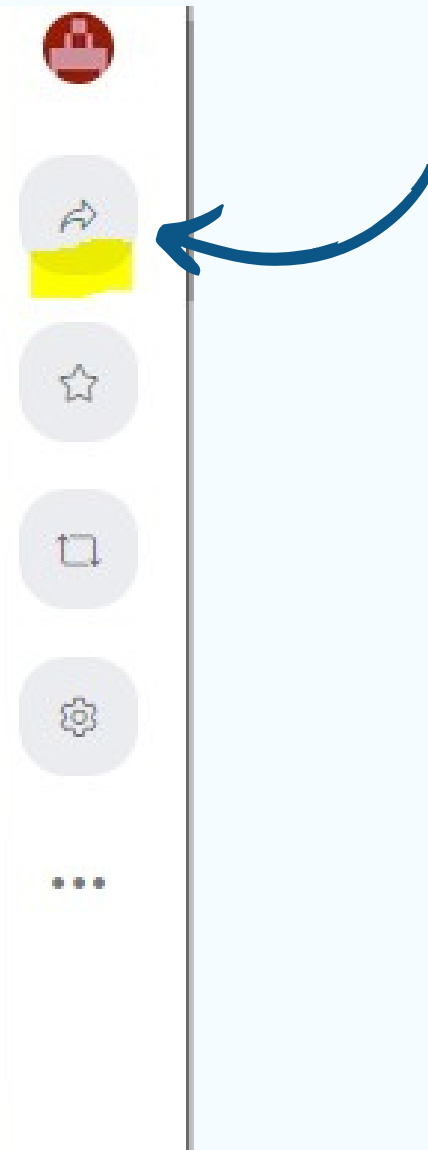


UADER

FHAyCS

Cómo embeber un Padlet al aula Moodle

En Padlet, lo primero que debemos hacer es presionar el botón de Compartir. Luego, se debe elegir la opción de Insertar en tu blog o página web.



Cómo embeber un Padlet al aula Moodle

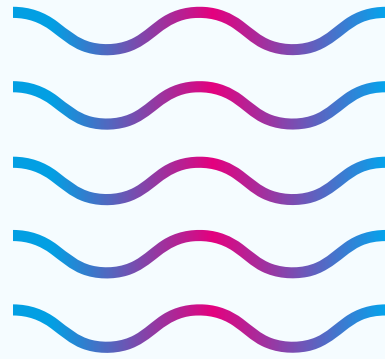
Veremos que al presionar dicho botón, sale un código que podremos copiar presionando el botón de Copiar.



Copia y pega este código en el editor de texto de tu blog o en el código HTML de tu sitio web.

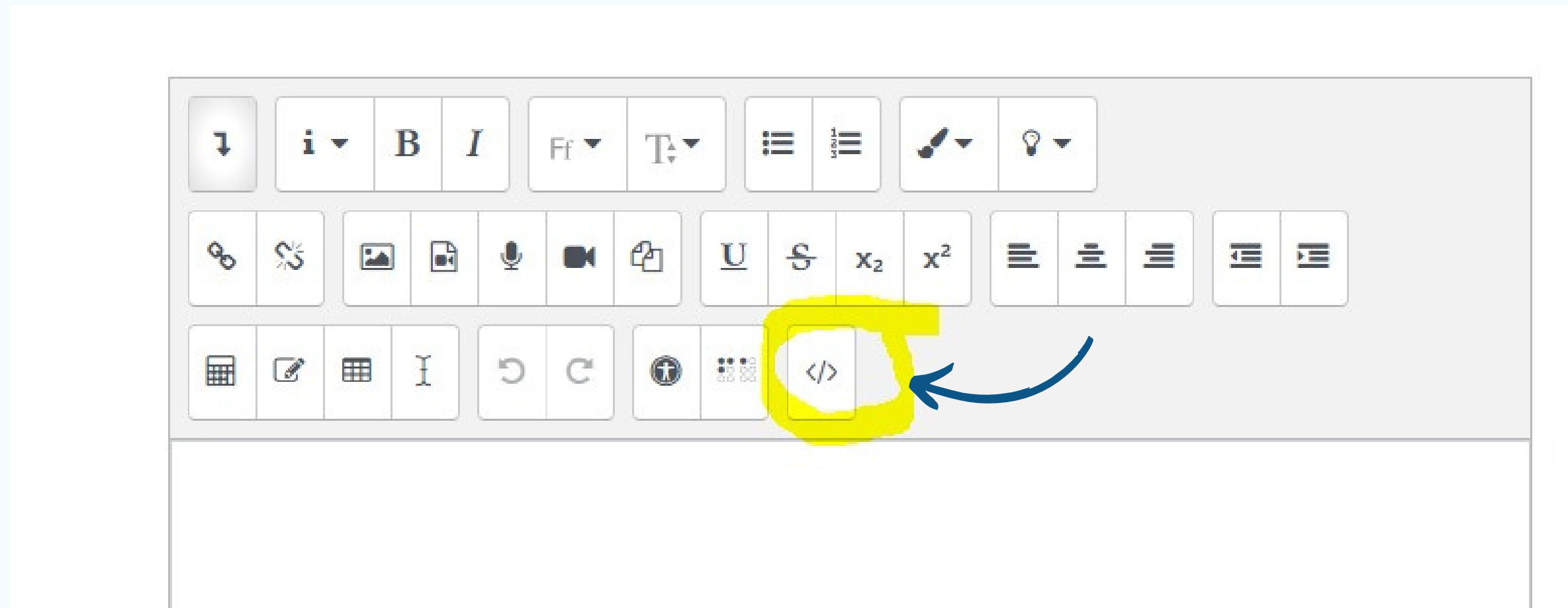
```
<div class="padlet-embed" style="border:1px solid rgba(0,0,0,0.1);border-radius:2px;box-sizing:border-box;overflow:hidden;position:relative;width:100%;background:#F4F4F4"><p style="padding:0;margin:0"><iframe src="https://padlet.com/embed/3ydo5x11odos" frameborder="0" allow="camera;microphone;geolocation" style="width:100%;height:608px;display:block;padding:0;margin:0"></iframe></p><div style="display:flex;align-items:center;justify-content:end;margin:0;height:28px"><a href="https://padlet.com?ref=embed" style="display:block;flex-grow:0;margin:0;border:none;padding:0;text-decoration:none" target="_blank"><div style="display:flex;align-items:center;"></div></a></div></div>
```

COPIAR



Cómo embeber un Padlet al aula Moodle

Una vez en el aula Moodle, habiendo seleccionado previamente Activar Edición, luego Insertar Actividad o Recurso y luego seleccionado el recurso Etiqueta, elegiremos el ícono que se muestra a continuación, el cual nos permite pegar el código copiado anteriormente.



Cómo embeber un Padlet al aula Moodle



Luego de pegado el código, bajamos y hacemos click en el botón Guardar cambios y regresar al curso. De esta manera, quedará embebido el Padlet en nuestra aula Moodle.



The screenshot shows the Moodle editor toolbar with various icons for text formatting, alignment, and media insertion. Below the toolbar, a code editor displays the following HTML code:

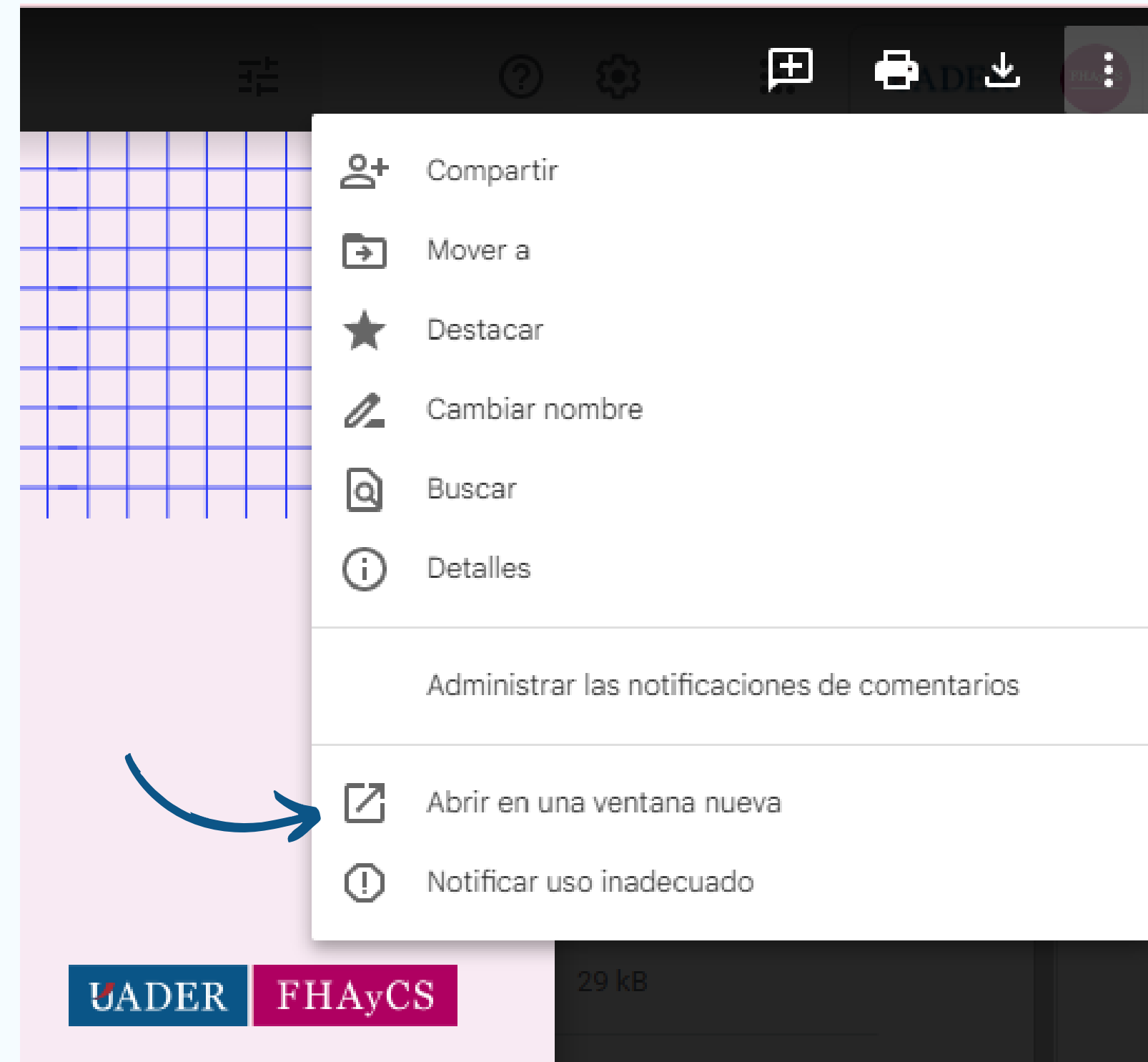
```
frameborder="0" allow="camera;microphone;geolocation"
style="width:100%;height:608px;display:block;padding:0;margin:0"></iframe></p>
<div style="display:flex;align-items:center;justify-
content:end;margin:0;height:28px"><a href="https://padlet.com?ref=embed"
style="display:block;flex-grow:0;margin:0;border:none;padding:0;text-
decoration:none" target="_blank"><div style="display:flex;align-
items:center;"></div></a></div></div>
```

The screenshot shows the Moodle editor content area. The text "del módulo" is visible. Below the text, there are two buttons: "GUARDAR CAMBIOS Y REGRESAR AL CURSO" (highlighted in red) and "CANCELAR" (highlighted in blue). A yellow highlight is also present under the "GUARDAR CAMBIOS Y REGRESAR AL CURSO" button.



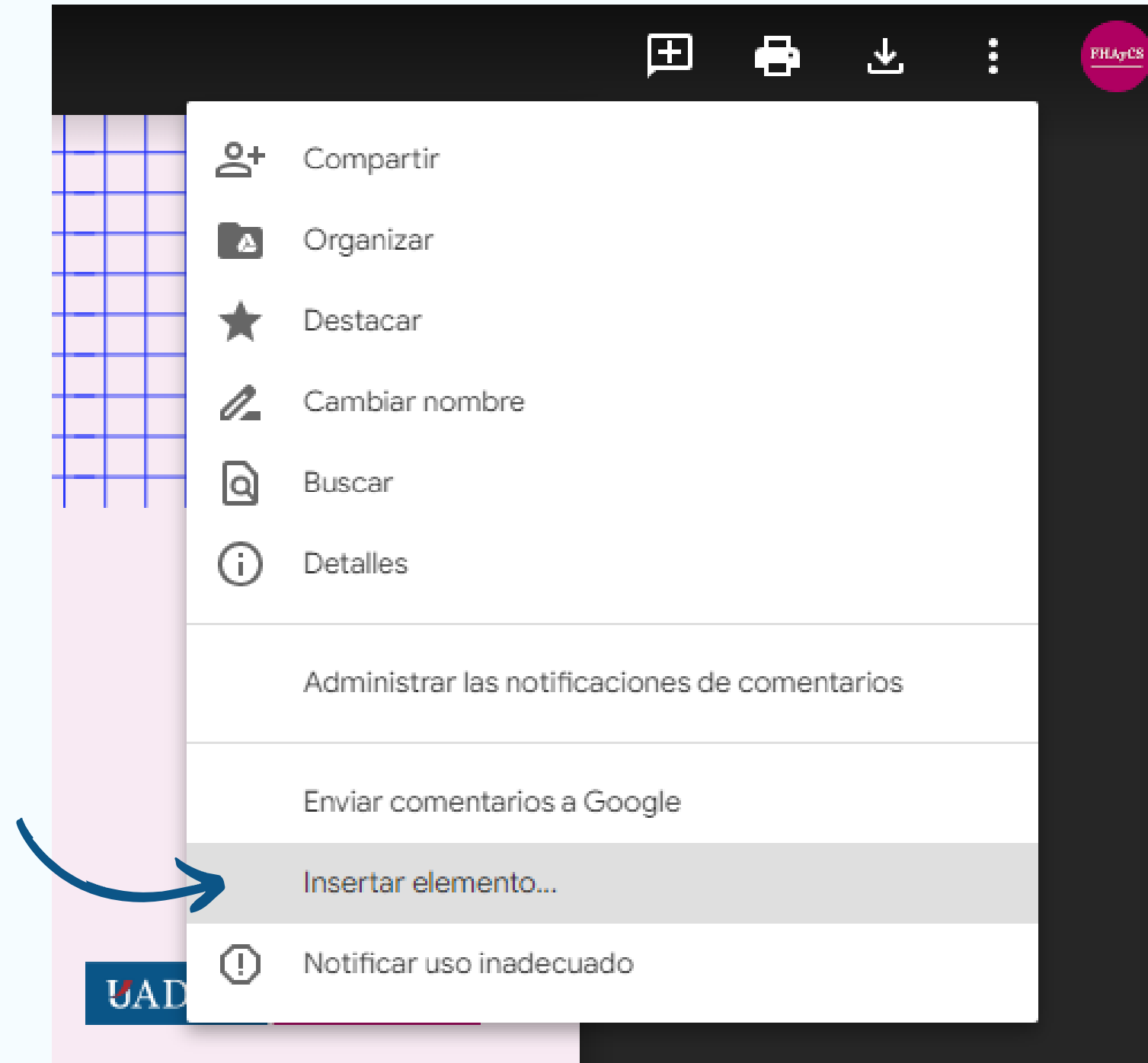
Cómo agregar un PDF desde Drive al aula Moodle

Desde Drive, podemos insertar un PDF al Aula Moodle para que se previsualice directamente en el aula, sin necesidad de abrirlo o descargarlo. Lo primero que haremos una vez en Drive será abrir el PDF en una ventana nueva; esto es clave para poder embeber el elemento.



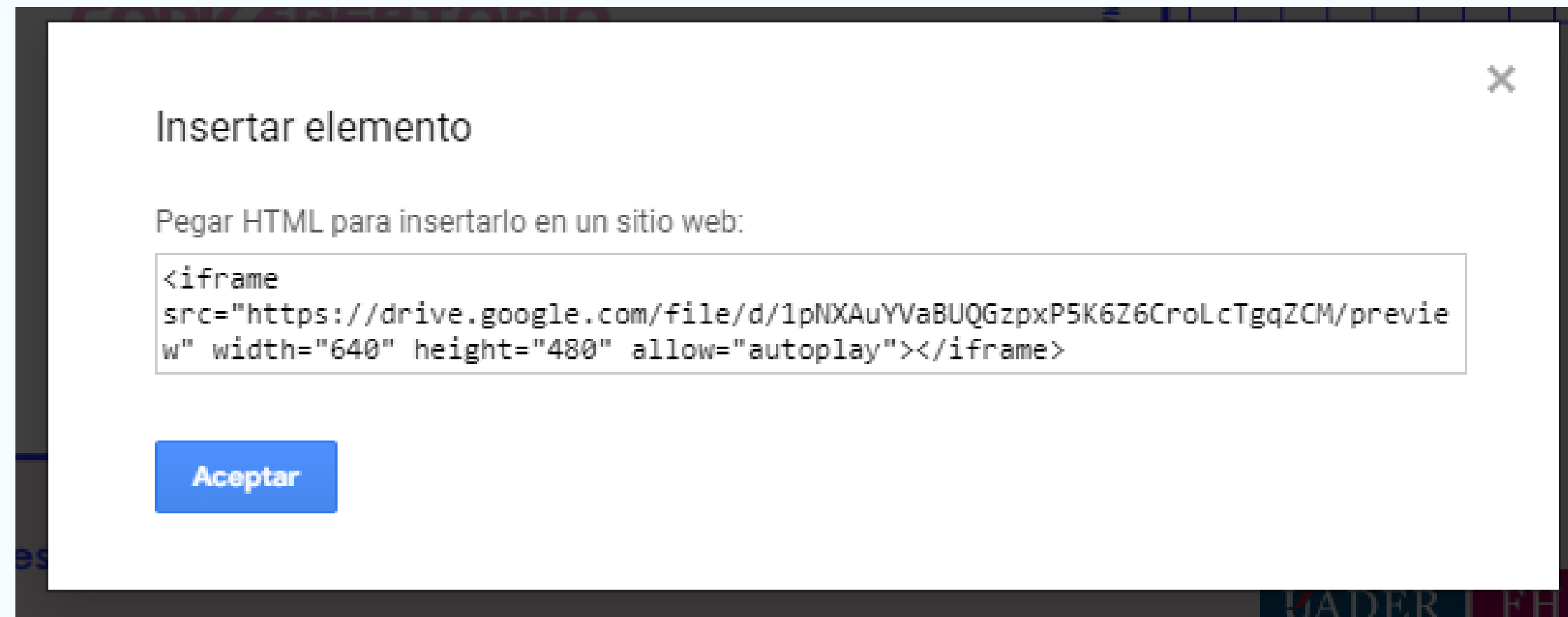
Cómo agregar un PDF desde Drive al aula Moodle

Luego de abierto el PDF en una nueva ventana, debemos hacer click nuevamente en los tres puntos de la parte superior derecha de la pantalla. Bajamos hasta la opción Insertar elemento y presionamos sobre ese botón.



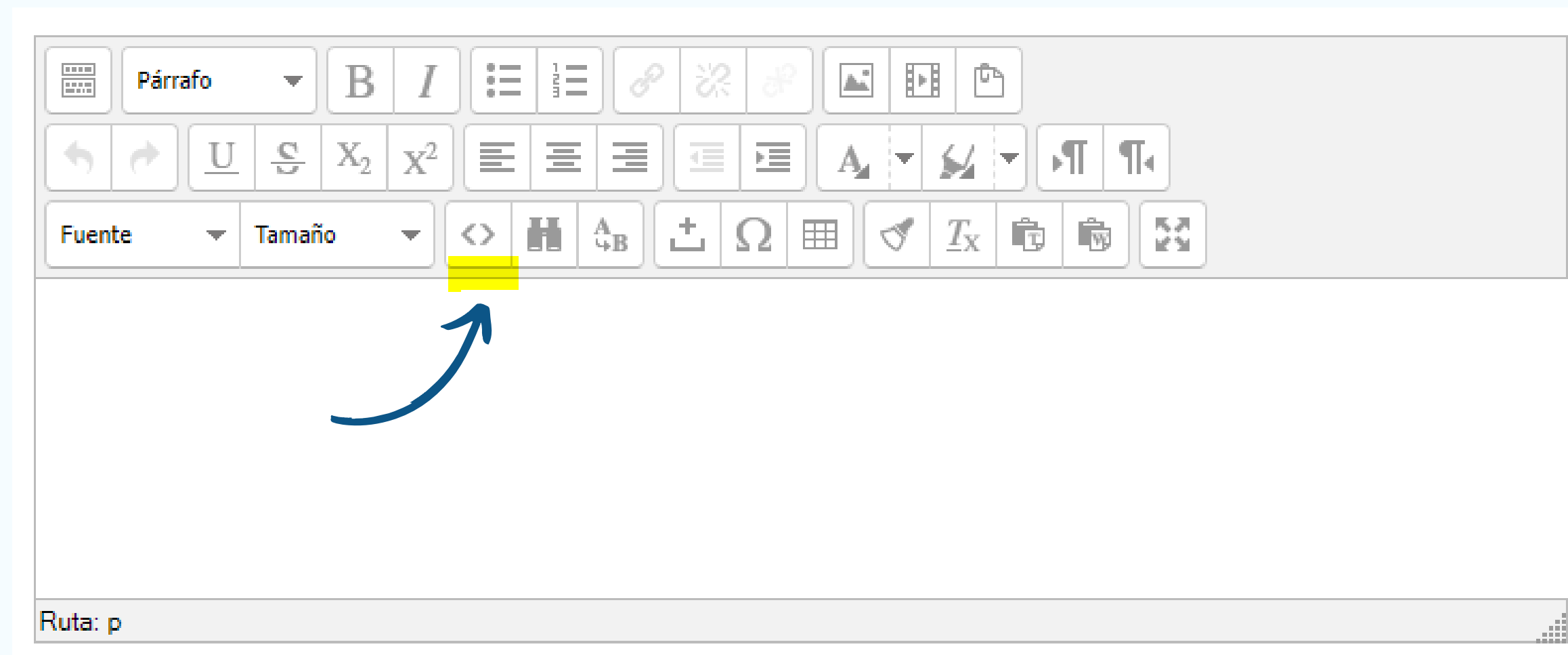
Cómo agregar un PDF desde Drive al aula Moodle

Se abrirá una ventana emergente con un código que debemos copiar.



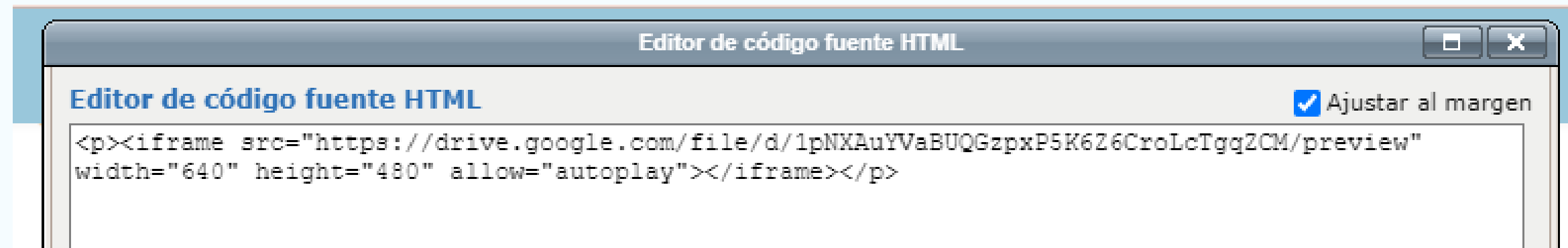
Cómo agregar un PDF desde Drive al aula Moodle

Una vez en el aula Moodle, habiendo seleccionado previamente Activar Edición, luego Insertar Actividad o Recurso y luego seleccionado el recurso Etiqueta, elegiremos el ícono que se muestra a continuación, el cual nos permite pegar el código copiado anteriormente.



Cómo agregar un PDF desde Drive al aula Moodle

Pegaremos el código en la ventana emergente que aparece, y haremos click en Actualizar.



```
Editor de código fuente HTML
```

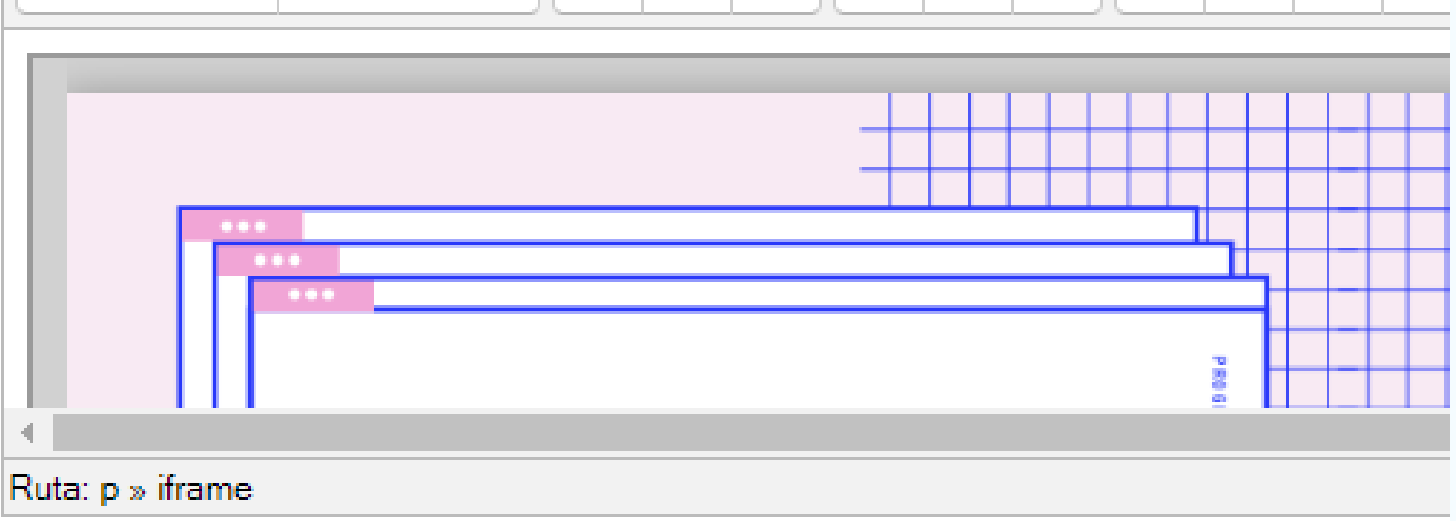
```
<p><iframe src="https://drive.google.com/file/d/1pNXAuYVaBUQGzpxP5K6Z6CroLcTggZCM/preview" width="640" height="480" allow="autoplay"></iframe></p>
```

Ajustar al margen



Cómo agregar un PDF desde Drive al aula Moodle

Luego haremos click en Guardar cambios y regresar al curso, y visualizaremos nuestro PDF embebido en el aula Moodle.



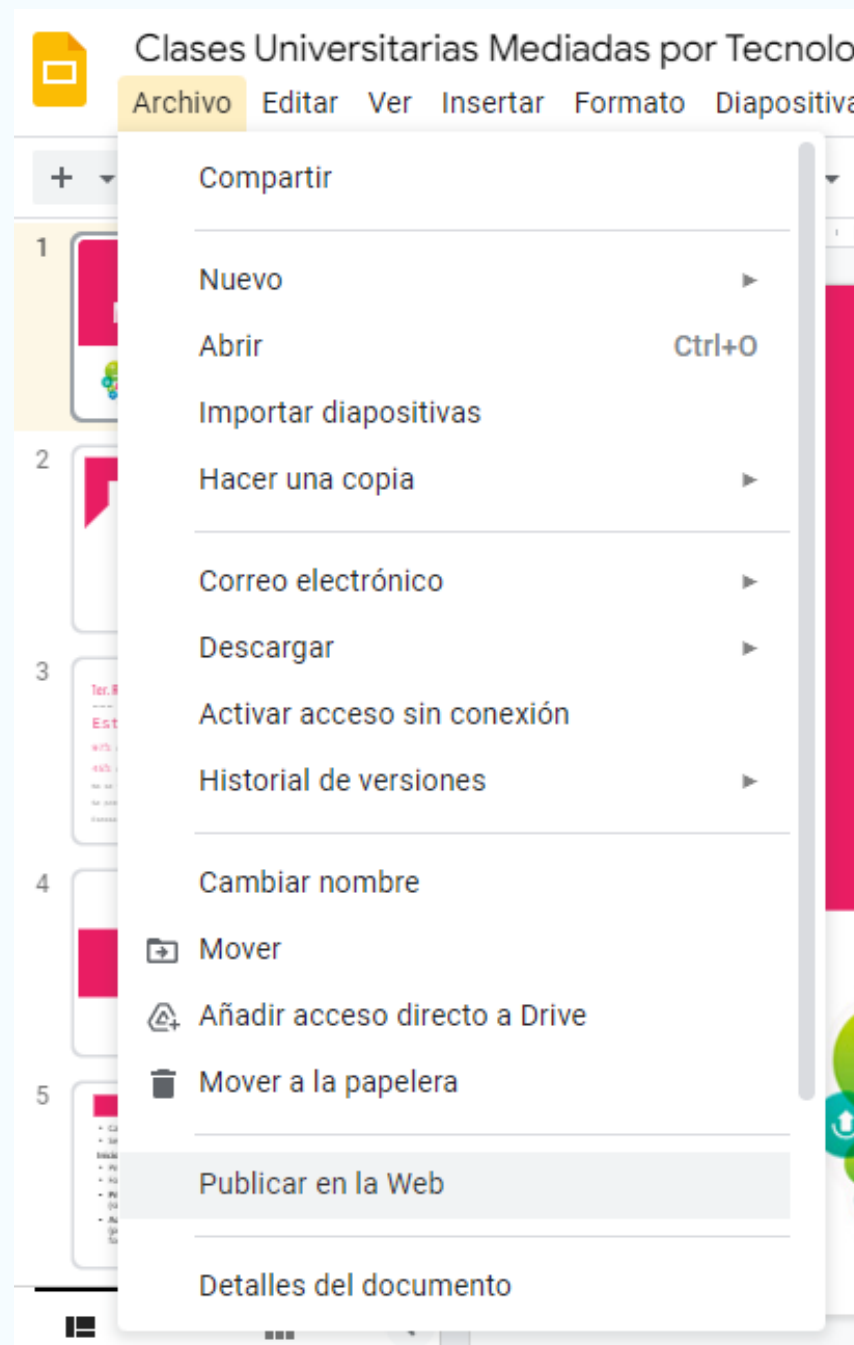
Ruta: p » iframe

módulo

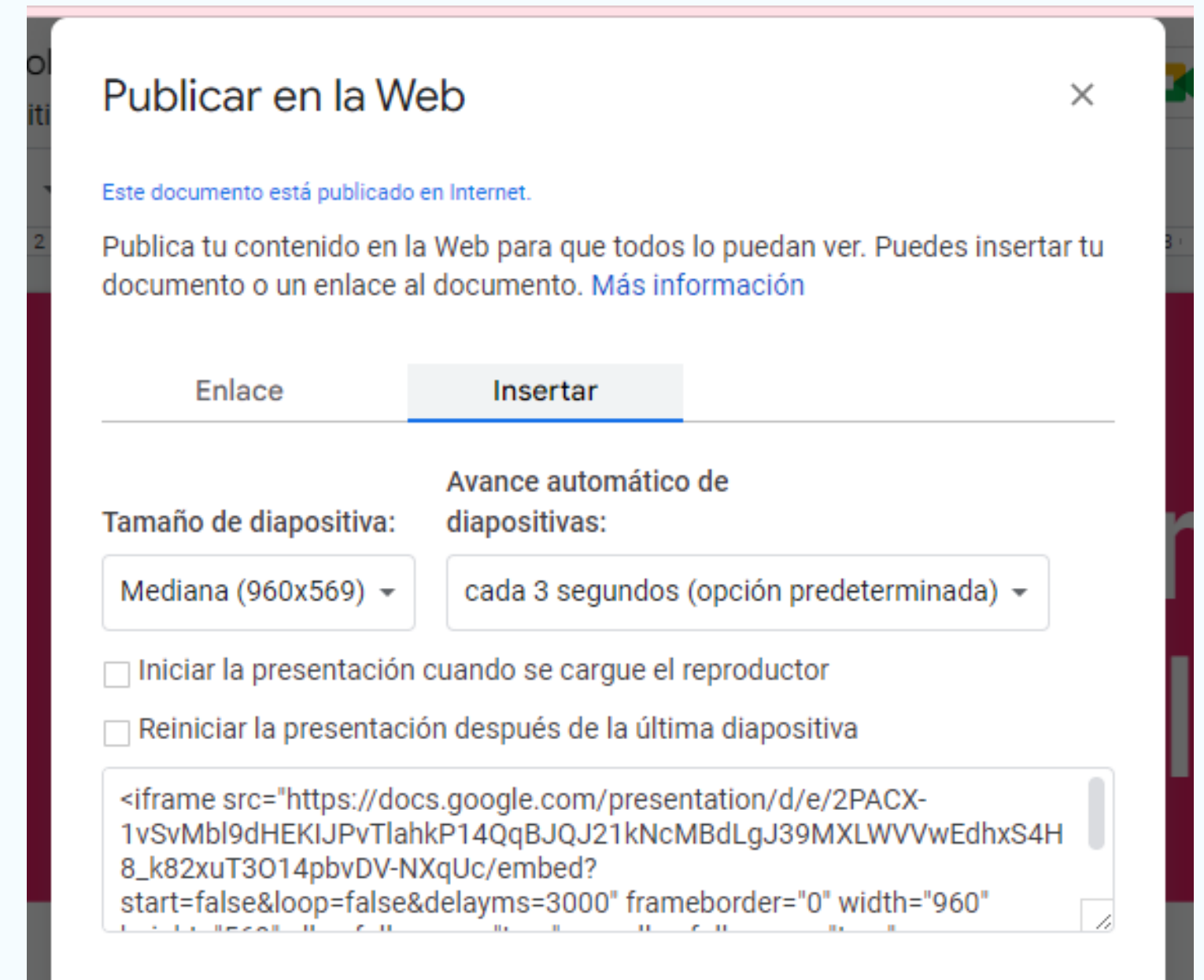
GUARDAR CAMBIOS Y REGRESAR AL CURSO **CANCELAR**



Cómo agregar una presentación desde Drive al aula Moodle

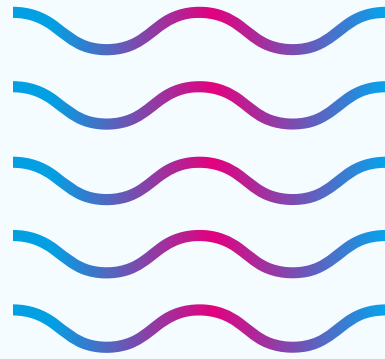
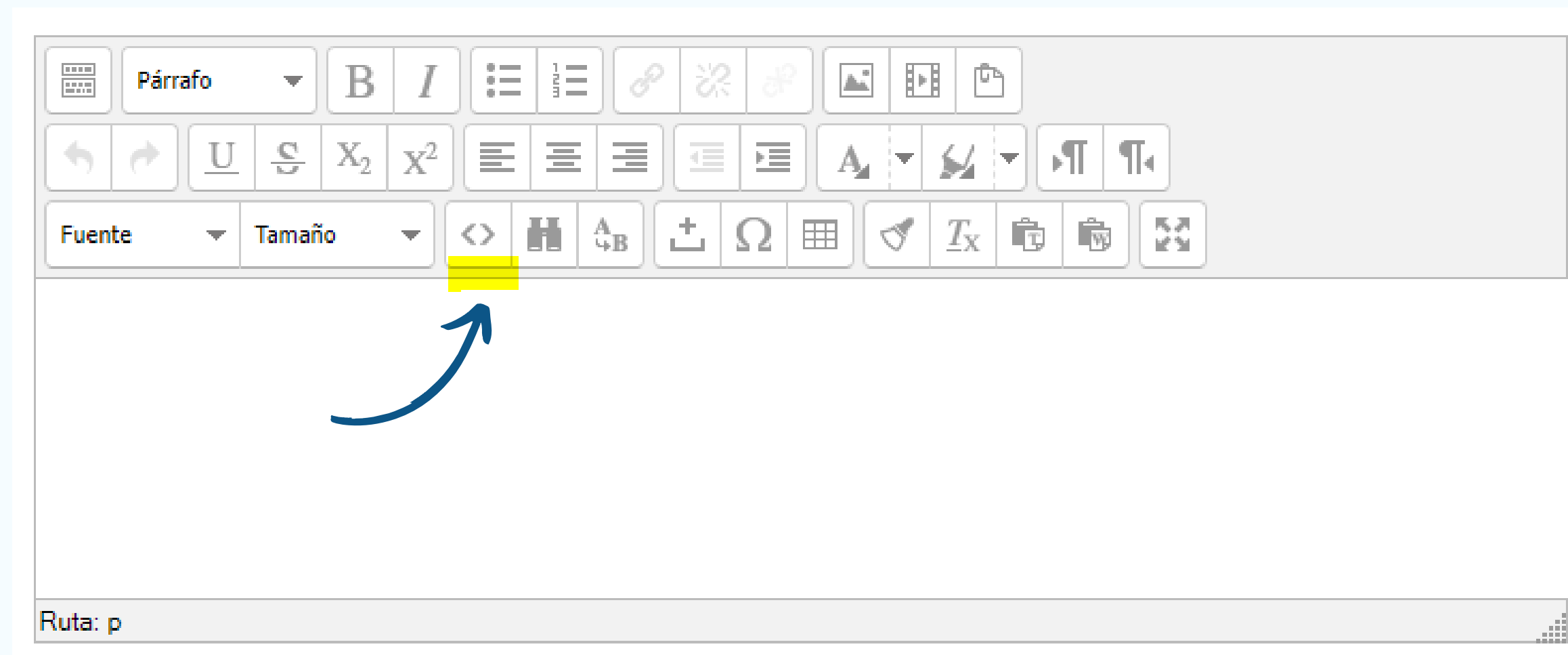


Una vez abierta la Presentación en Drive, vamos a la opción Archivo y pulsamos en Publicar en la Web. Luego saldrá una ventana emergente donde podremos elegir el tamaño de la presentación (recomendamos elegir Mediana), y donde deberemos copiar el código que nos muestra, que comienza con `<iframe...`



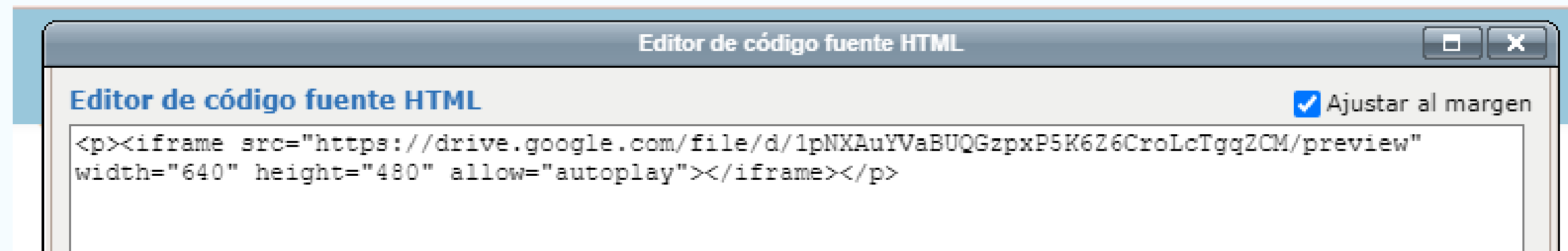
Cómo agregar una presentación desde Drive al aula Moodle

Una vez en el aula Moodle, habiendo seleccionado previamente Activar Edición, luego Insertar Actividad o Recurso y luego seleccionado el recurso Etiqueta, elegiremos el ícono que se muestra a continuación, el cual nos permite pegar el código copiado anteriormente.



Cómo agregar una presentación desde Drive al aula Moodle

Pegaremos el código en la ventana emergente que aparece, y haremos click en Actualizar.



```
Editor de código fuente HTML
```

```
<p><iframe src="https://drive.google.com/file/d/1pNXAuYVaBUQGzpxP5K6Z6CroLcTggZCM/preview" width="640" height="480" allow="autoplay"></iframe></p>
```

Ajustar al margen

Luego haremos click en Guardar cambios y regresar al curso, y visualizaremos nuestra Presentación embebida en el aula Moodle.

